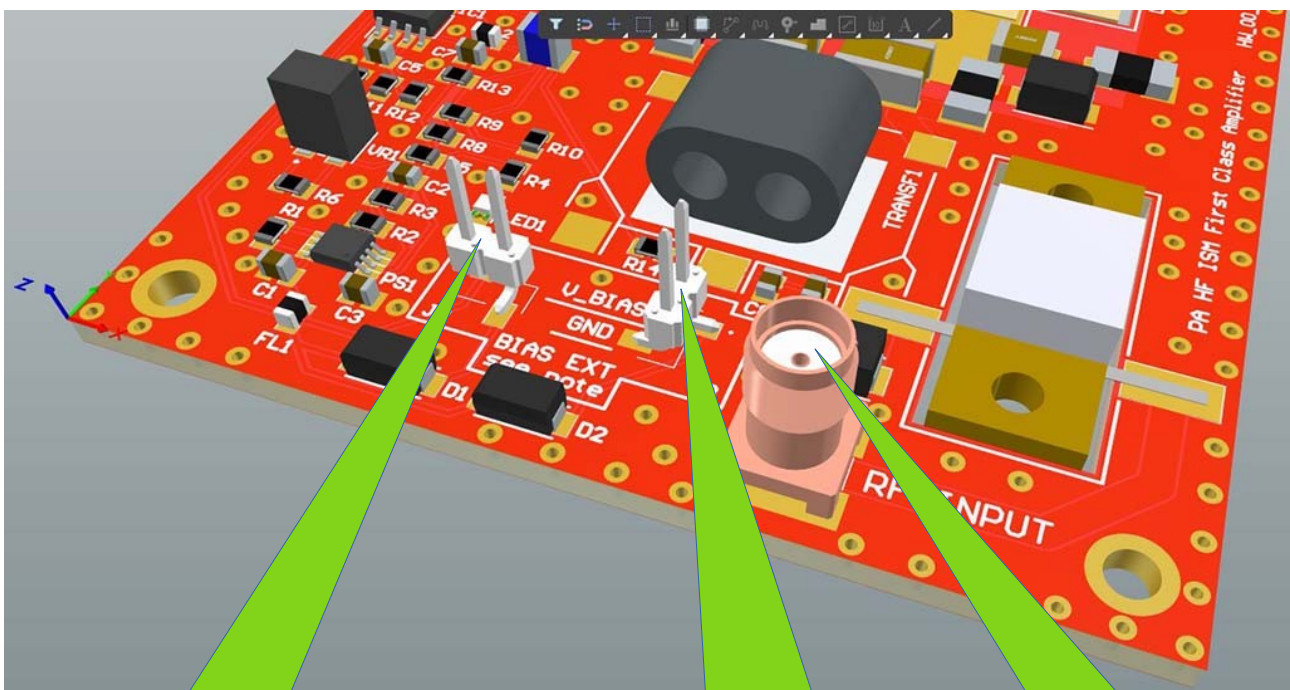


**Connessioni elettriche PA HF+6  
Powered by NEW LDMOS AMPLEON ART1K6FH**

**ATTENZIONE:**  
**PRIMA DI OGNI ALTRA COSA, ASSICURARE AL PA UN  
ADEGUATO RAFFREDDAMENTO, ANCHE DI SUPERFICIE!!!**



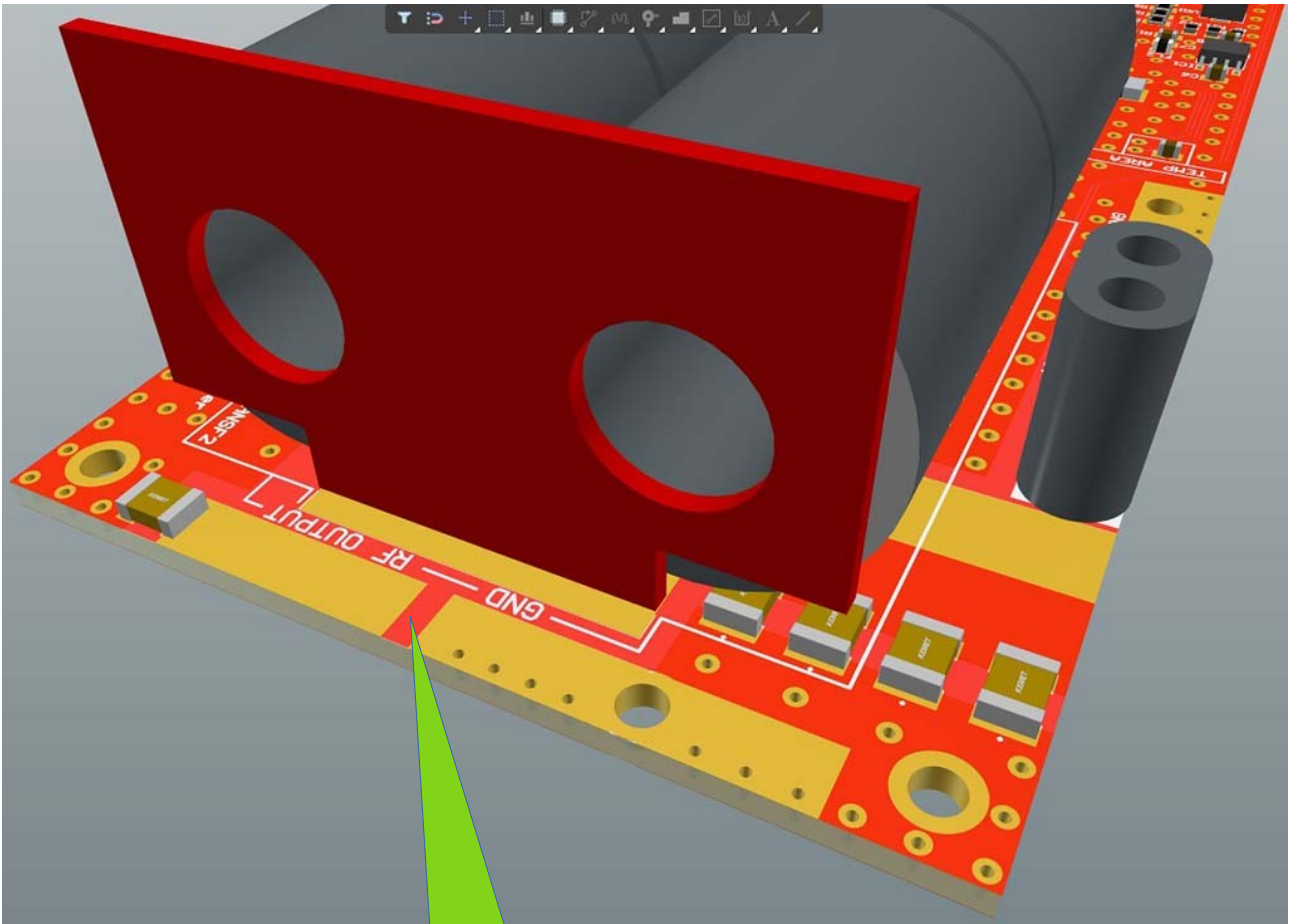
**J2  
SE CHIUSO,  
BIAS AUTO ALIMENTATO**

**J2  
SE APERTO,  
ALIMENTARE IL BIAS  
TRAMITE J3**

**J3  
V\_BIAS +  
da 12V a 75V**

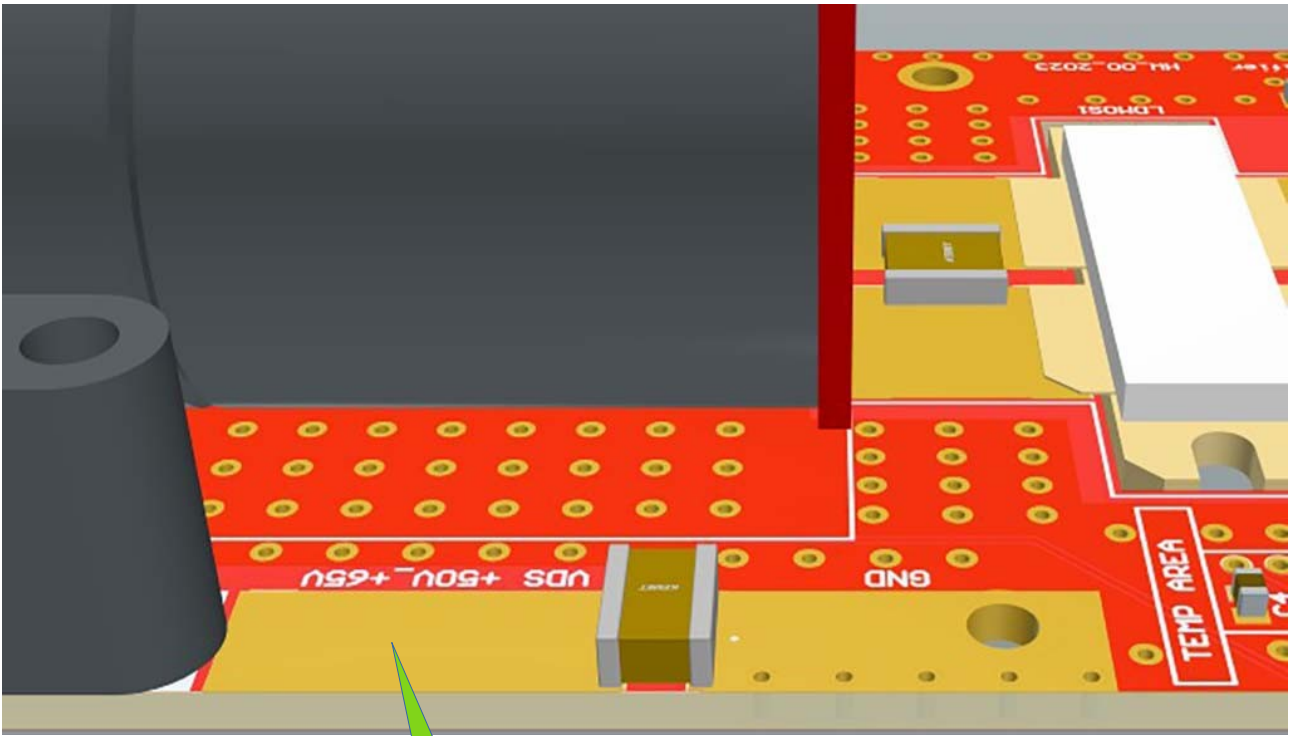
**GND -**

**RF INPUT – SMA F**



**RF OUTPUT  
CAVO COASSIALE  
A SALDARE**

**CENTRALE = RF OUTPUT  
CALZA = GND**



**VDS +  
da 50V a 65V  
in base al dispositivo utilizzato  
55V per ART1K6FH  
GND -**

---

DELDO ELECTRIC SRL  
Strada Statale 150, Pianura Vomano 24A  
64024 Notaresco (TE) ITALIA  
<https://www.deldoelectric.com/>  
P. IVA: IT02007600675